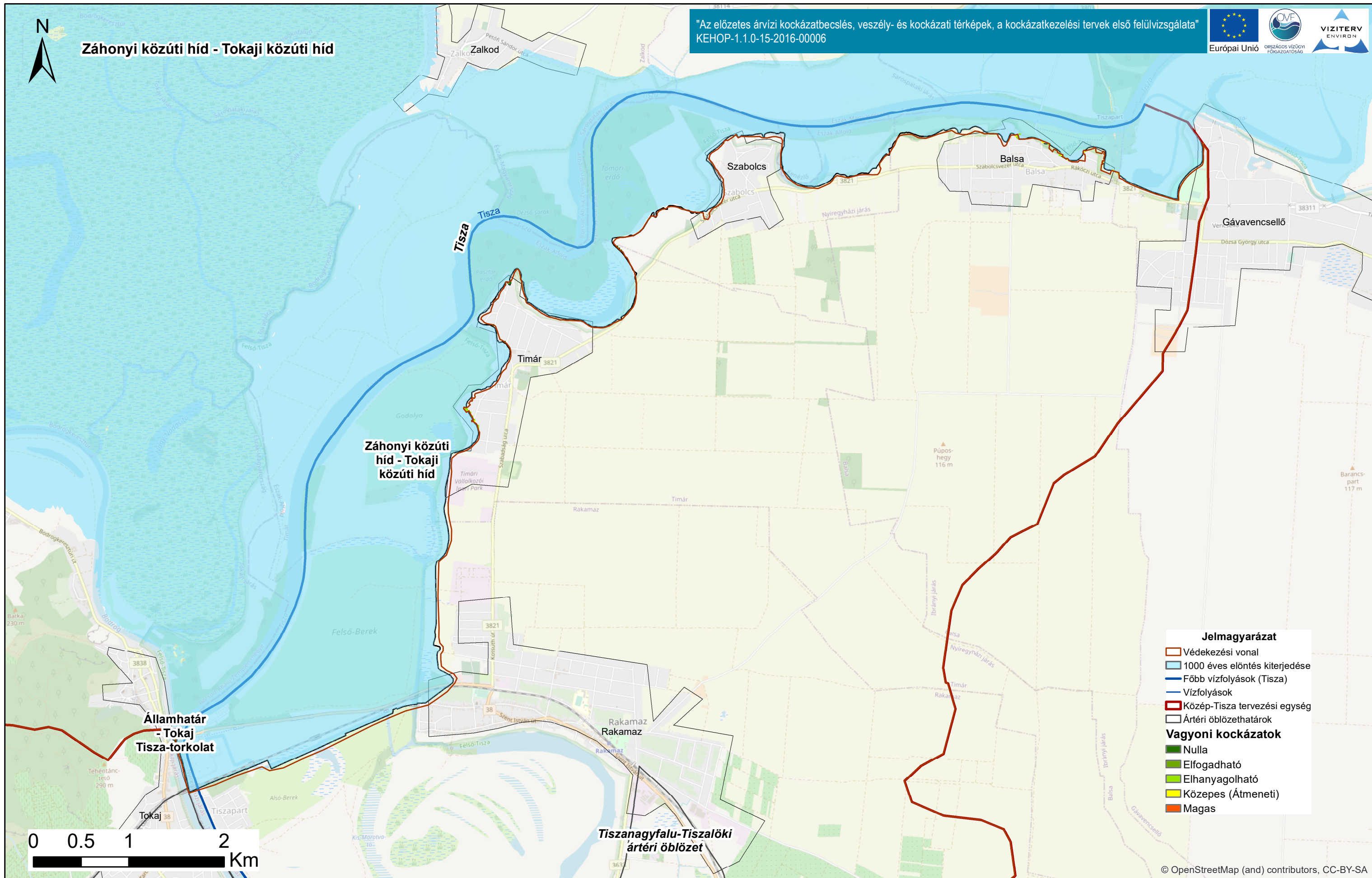




# Záhonyi közúti híd - Tokaji közúti híd

"Az előzetes árvízi kockázatbecslés, veszély- és kockázati térképek, a kockázatkezelési tervek első felülvizsgálata"  
KEHOP-1.1.0-15-2016-00006



0 0.5 1 2 Km

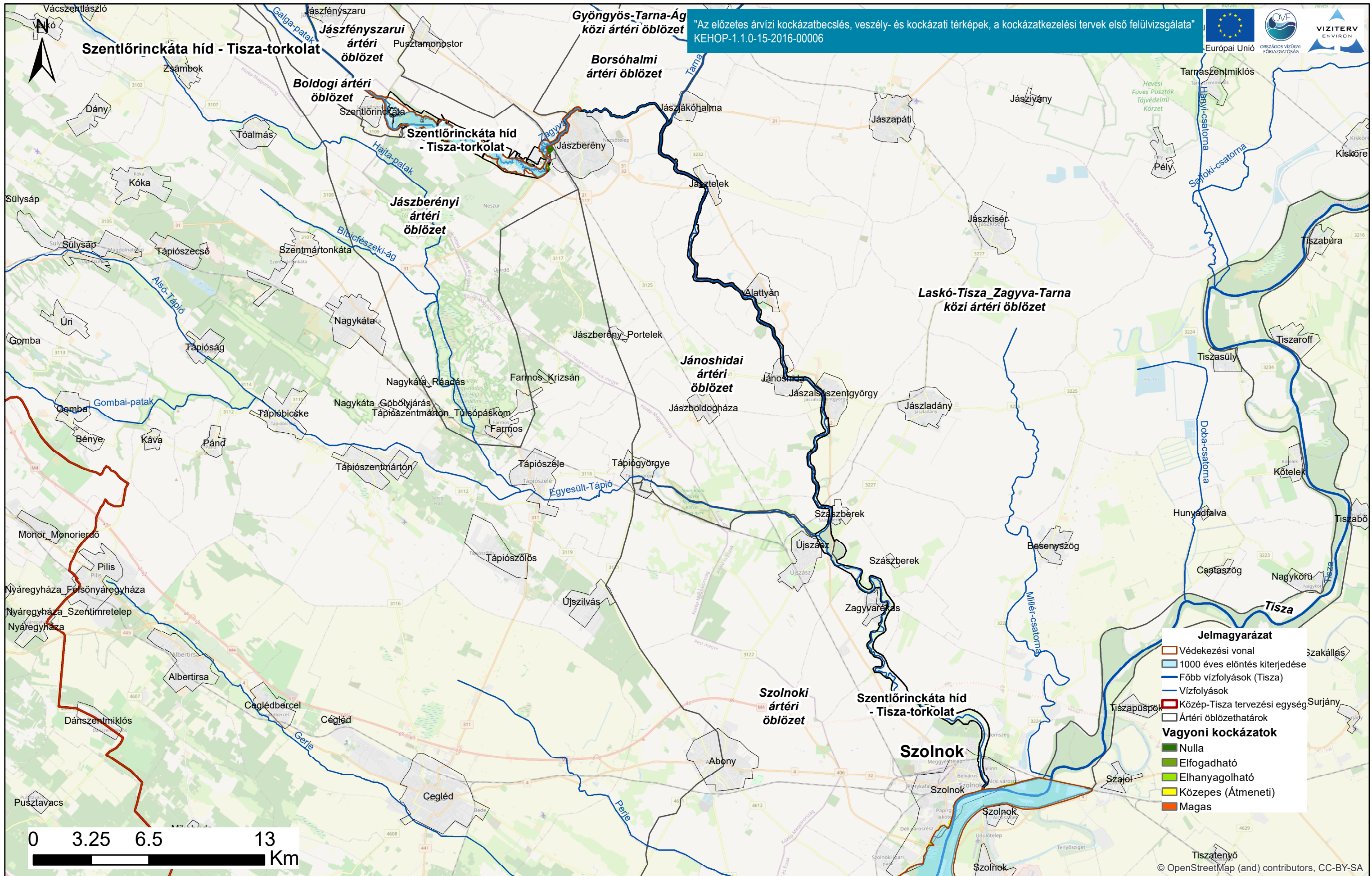
© OpenStreetMap (and) contributors, CC-BY-SA

Tisza vízgyűjtő magyarországi része

Vagyoni kockázat minősítési kategóriákkal ábrázolva

ÁKK tervezési egység: Közép-Tisza

A térkép a vagyoni kockázatokat ábrázolja a Közép-Tisza tervezési egységen. Az alaptérkép az Open Street Mapi térkép. A kockázatokat a határértékszámítások szerint besoroltuk Magas/Közepes/Elfogadható/Elhanyagolható kategóriákba

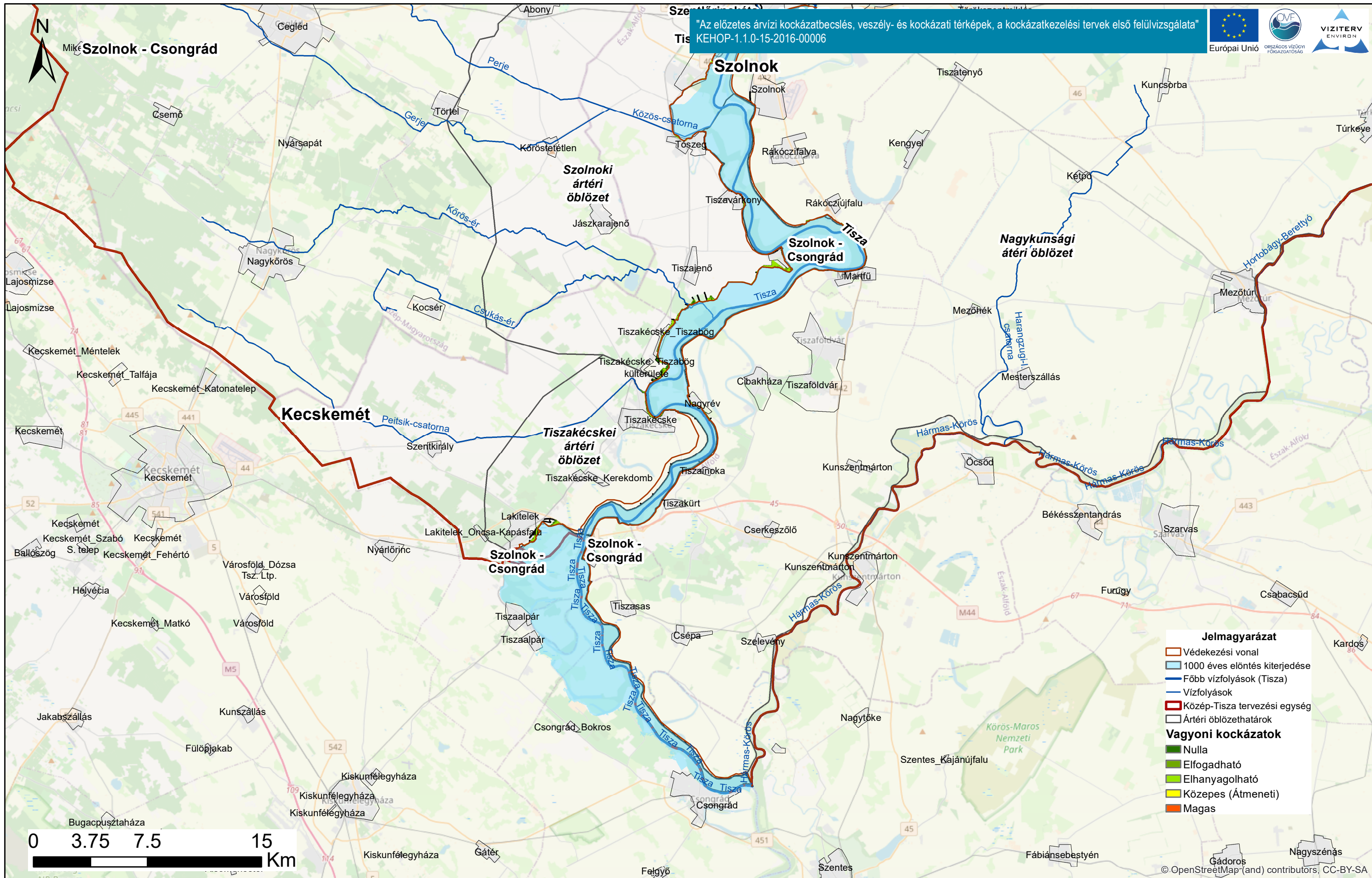


Tisza vízgyűjtő magyarországi része

Vagyoni kockázat minősítési kategóriákkal ábrázolva

ÁKK tervezési egység: Közép-Tisza

A térkép a vagyoni kockázatokat ábrázolja a Közép-Tisza tervezési egységen. Az alaptérkép az Open Street Mapi térkép. A kockázatokat a határértékszámítások szerint besoroltuk Magas/Közepes/Elfogadható/Elhanyagolható kategóriákba



**Tisza vízgyűjtő magyarországi része**

**Vagyoni kockázat minősítési kategóriákkal ábrázolva**

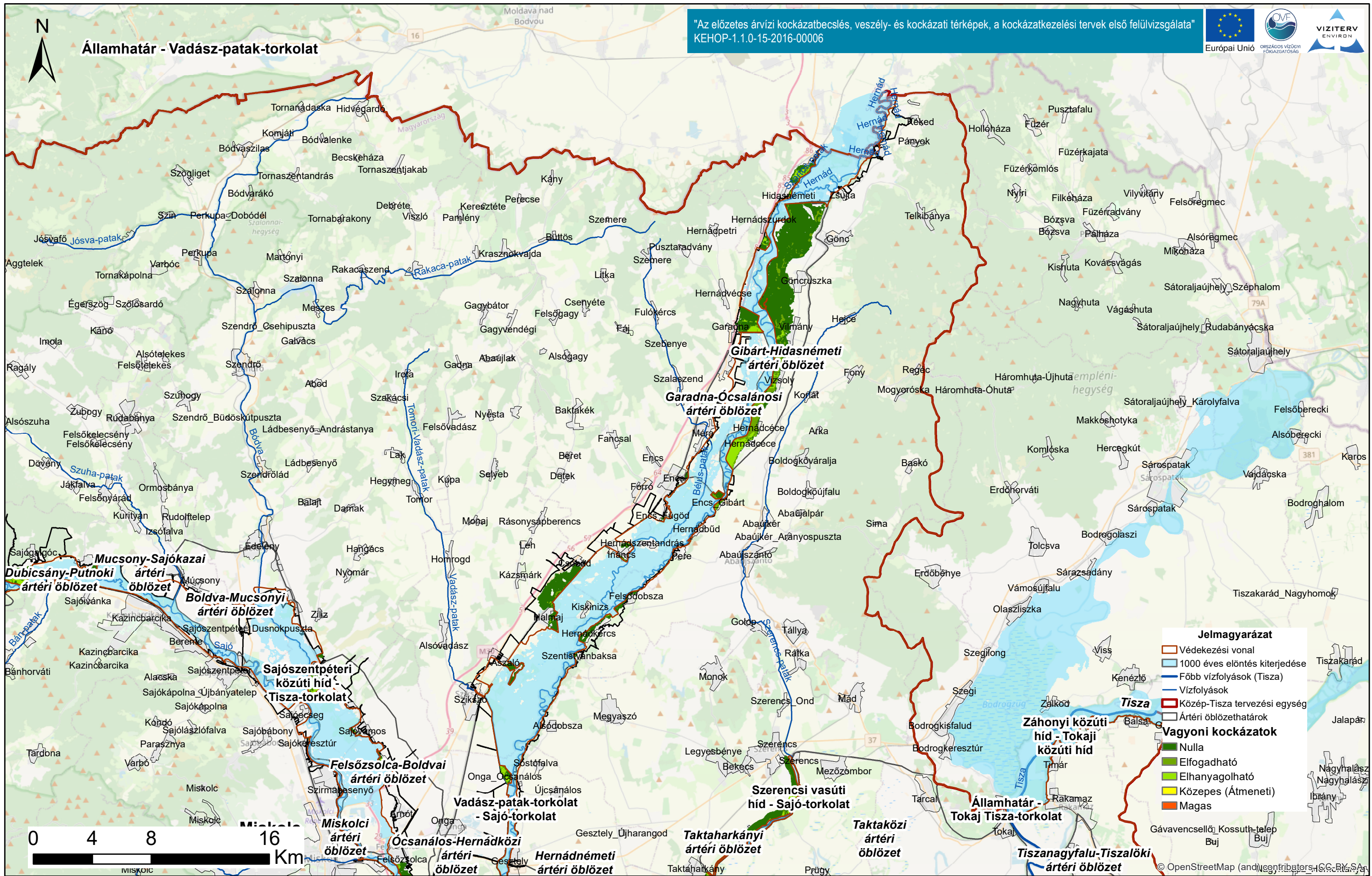
**ÁKK tervezési egység: Közép-Tisza**

A térkép a vagyoni kockázatokat ábrázolja a Közép-Tisza tervezési egységen. Az alaptérkép az Open Street Mapi térkép. A kockázatokat a határértékszámítások szerint besoroltuk Magas/Közepes/Elfogadható/Elhanyagolható kategóriákba



# Államhatár - Vadász-patak-torkolat

"Az előzetes árvízi kockázatbecslés, veszély- és kockázati térképek, a kockázatkezelési tervek első felülvizsgálata"  
KEHOP-1.1.0-15-2016-00006



**Jelmagyarázat**

- Védekezési vonal
- 1000 éves elöntés kiterjedése
- Főbb vízfolyások (Tisza)
- Vízfolyások
- Közép-Tisza tervezési egység
- Ártéri öblözethatárok

**Vagyoni kockázatok**

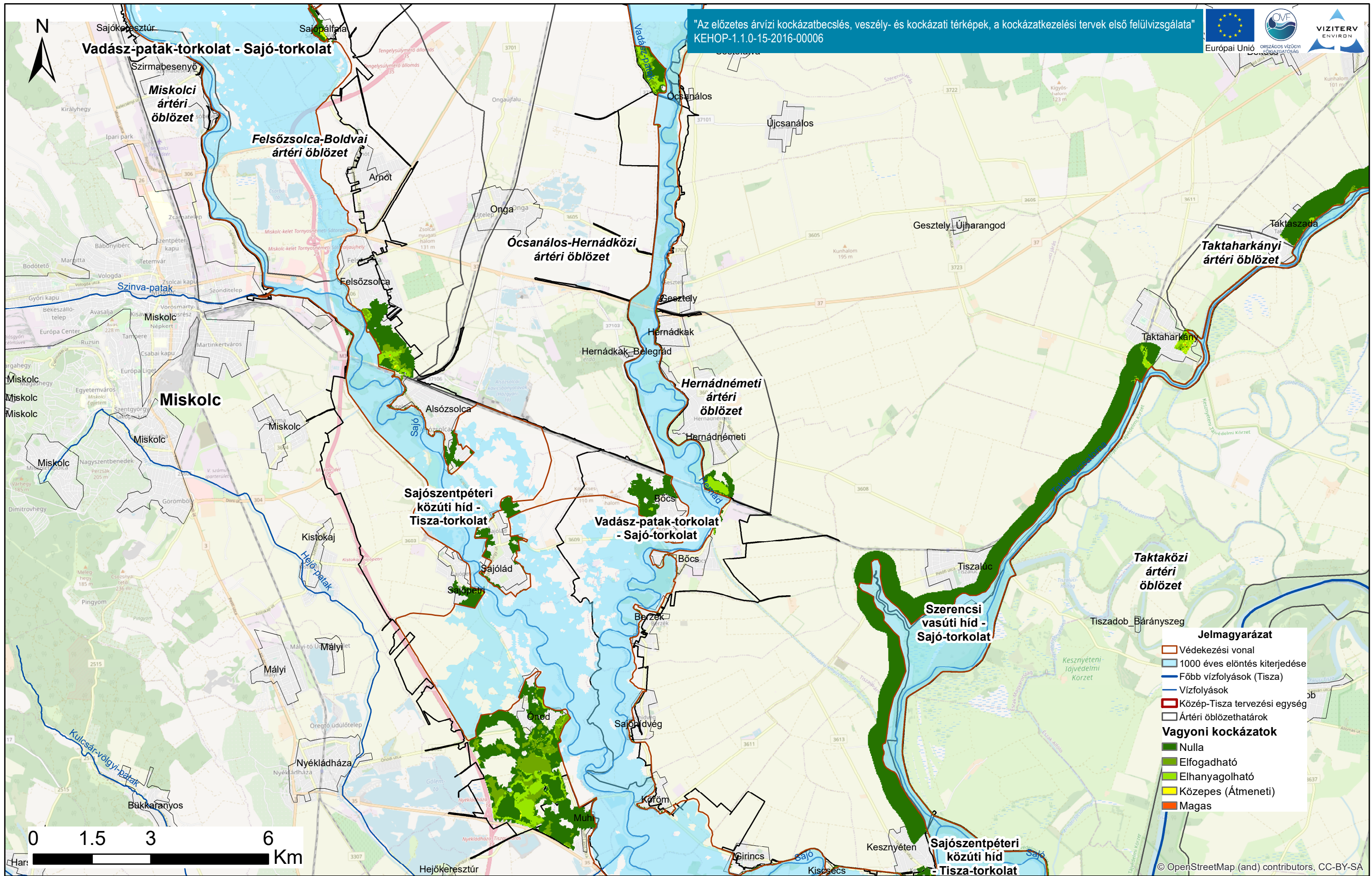
- Nulla
- Elfogadható
- Elhanyagolható
- Közepes (Átmeneti)
- Magas

Tisza vízgyűjtő magyarországi része

Vagyoni kockázat minősítési kategóriákkal ábrázolva

ÁKK tervezési egység: Közép-Tisza

A térkép a vagyoni kockázatokat ábrázolja a Közép-Tisza tervezési egységen. Az alaptérkép az Open Street Mapi térkép. A kockázatokat a határértékszámítások szerint besoroltuk Magas/Közepes/Elfogadható/Elhanyagolható kategóriákba

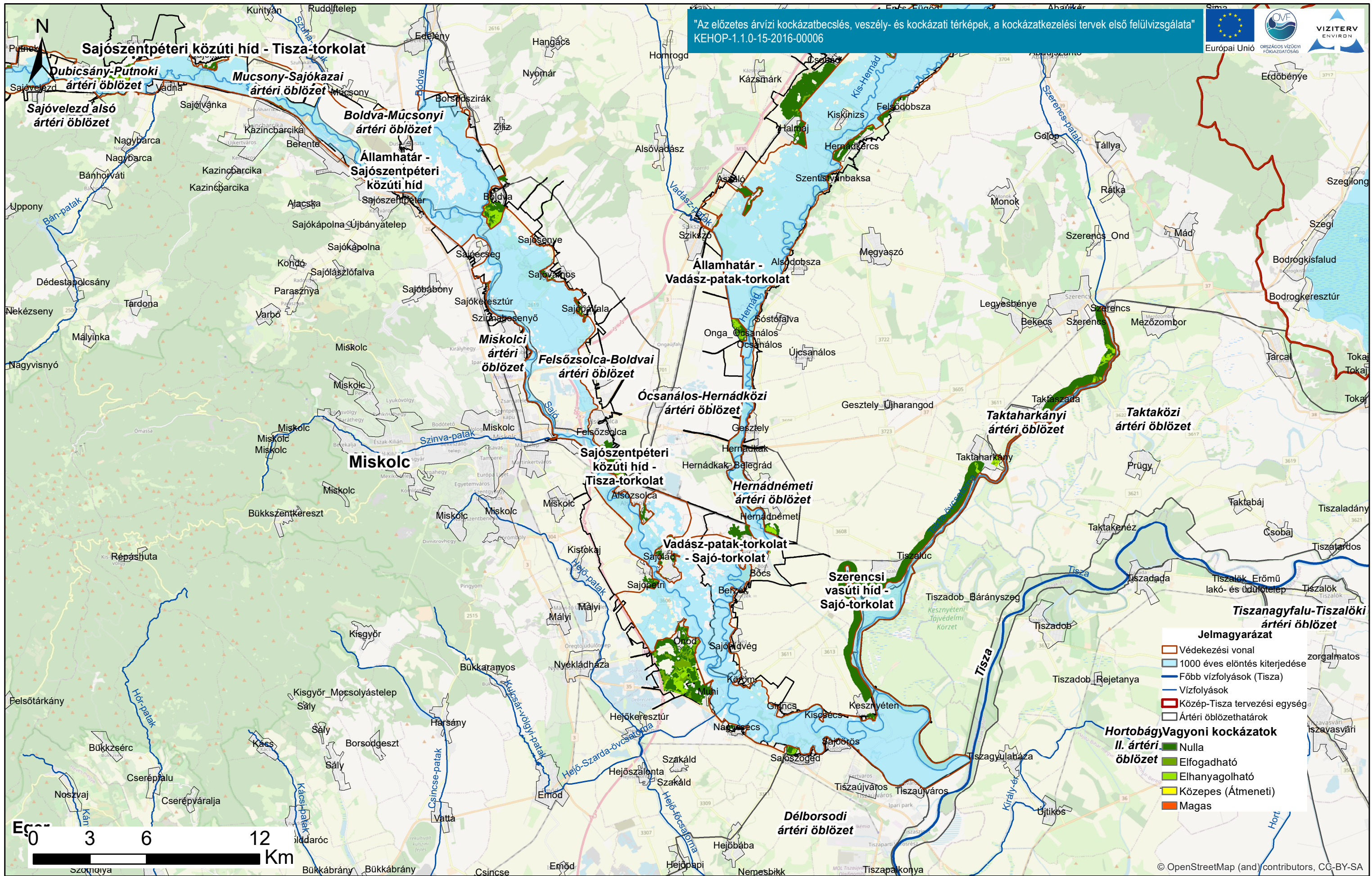


Tisza vízgyűjtő magyarországi része

Vagyoni kockázat minősítési kategóriákkal ábrázolva

ÁKK tervezési egység: Közép-Tisza

A térkép a vagyoni kockázatokat ábrázolja a Közép-Tisza tervezési egységen. Az alaptérkép az Open Street Mapi térkép. A kockázatokat a határértékszámítások szerint besoroltuk Magas/Közepes/Elfogadható/Elhanyagolható kategóriákba



"Az előzetes árvízi kockázatbecslés, veszély- és kockázati térképek, a kockázatkezelési tervek első felülvizsgálata"  
 KEHOP-1.1.0-15-2016-00006



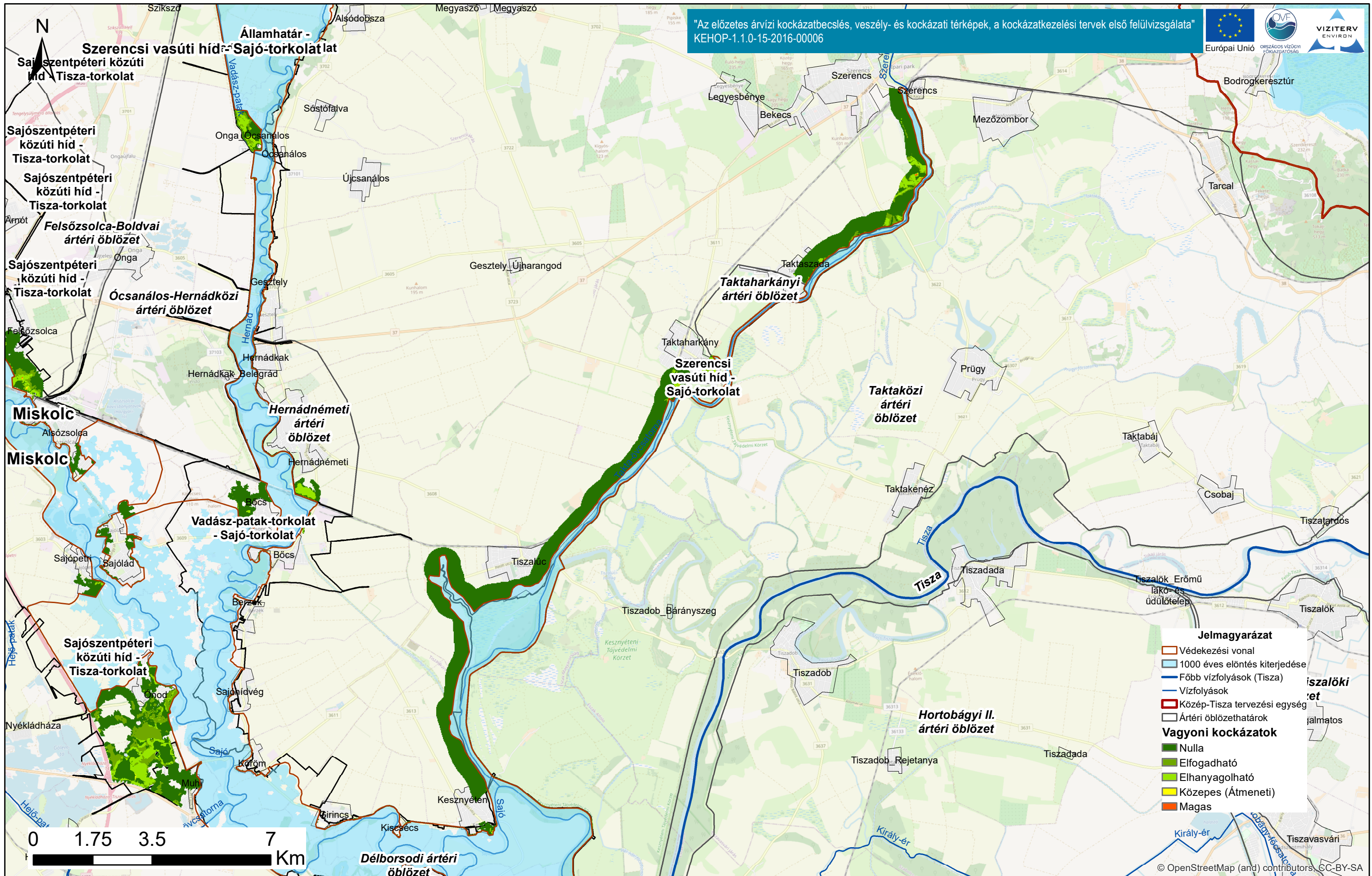
Tisza vízgyűjtő magyarországi része

Vagyoni kockázat minősítési kategóriákkal ábrázolva

ÁKK tervezési egység: Közép-Tisza

A térkép a vagyoni kockázatokat ábrázolja a Közép-Tisza tervezési egységen. Az alaptérkép az Open Street Mapi térkép. A kockázatokat a határértékszámítások szerint besoroltuk Magas/Közepes/Elfogadható/Elhanyagolható kategóriákba

© OpenStreetMap (and) contributors, CC-BY-SA



Tisza vízgyűjtő magyarországi része

Vagyoni kockázat minősítési kategóriákkal ábrázolva

ÁKK tervezési egység: Közép-Tisza

A térkép a vagyoni kockázatokat ábrázolja a Közép-Tisza tervezési egységen. Az alaptérkép az Open Street Mapi térkép. A kockázatokat a határértékszámítások szerint besoroltuk Magas/Közepes/Elfogadható/Elhanyagolható kategóriákba



Államhatár - Tokaj Tisza-torkolat

Hotel Étterem

Tokaj

Rákóczi utca

Jósef utca

Tokaj

Borház Borozó

"Az előzetes árvízi kockázatbecslés, veszély- és kockázati térképek, a kockázatkezelési tervek első felülvizsgálata"  
KEHOP-1.1.0-15-2016-00006



Államhatár - Tokaj Tisza-torkolat

Záhonyi közúti híd - Tokaji közúti híd

**Jelmagyarázat**

- Védekezési vonal
- 1000 éves elöntés kiterjedése
- Főbb vízfolyások (Tisza)
- Vízfolyások
- Közép-Tisza tervezési egység
- Ártéri öblözethatárok

**Vagyoni kockázatok**

- Nulla
- Elfogadható
- Elhanyagolható
- Közepes (Átmeneti)
- Magas

0 0.01 0.02 0.04 Km

Tisza híd

Tisza híd

38

© OpenStreetMap (and) contributors, CC-BY-SA

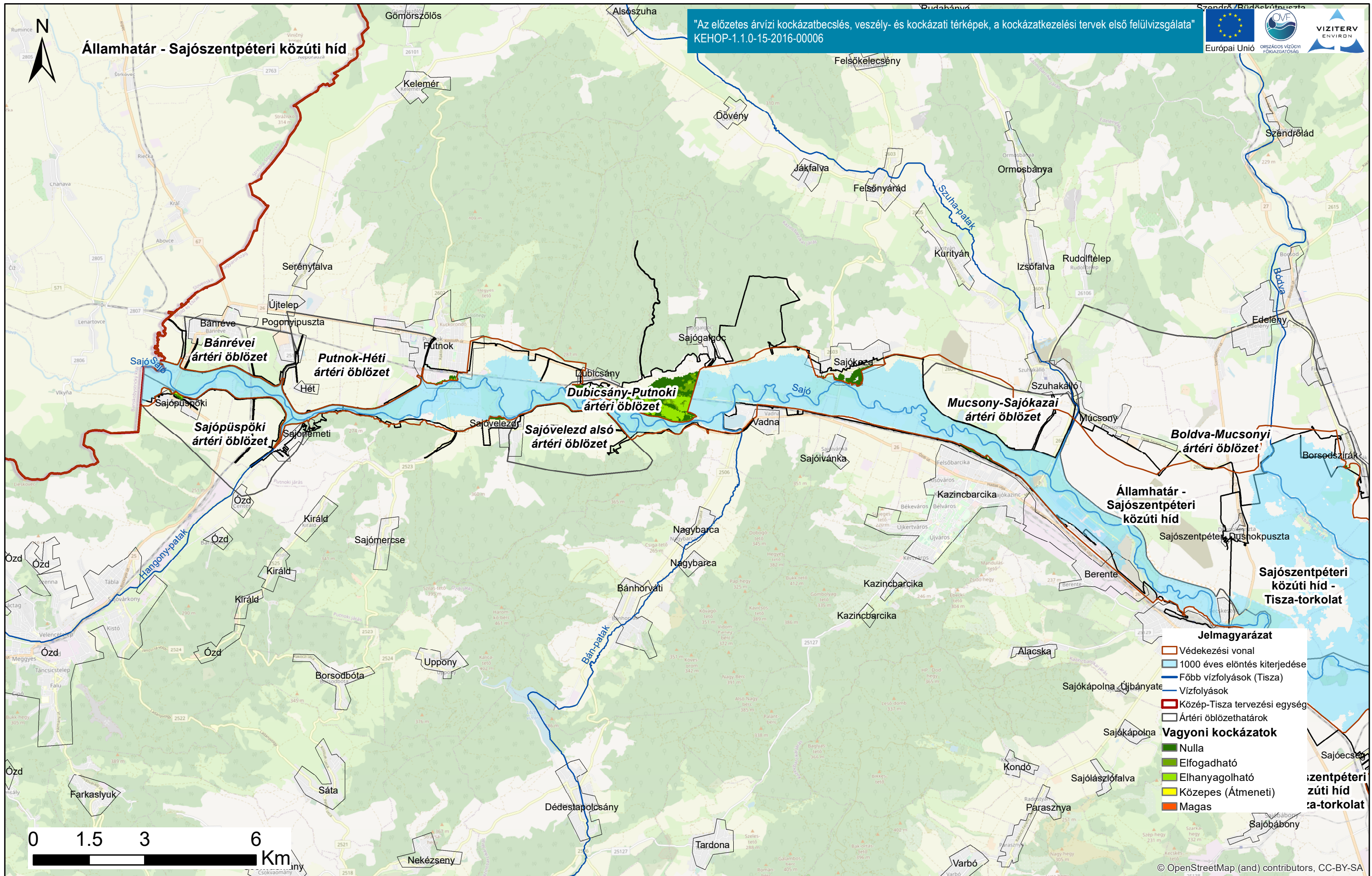
Tisza vízgyűjtő magyarországi része

Vagyoni kockázat minősítési kategóriákkal ábrázolva

ÁKK tervezési egység: Közép-Tisza

A térkép a vagyoni kockázatokat ábrázolja a Közép-Tisza tervezési egységen. Az alaptérkép az Open Street Mapi térkép. A kockázatokat a határértékszámítások szerint besoroltuk Magas/Közepes/Elfogadható/Elhanyagolható kategóriákba





Tisza vízgyűjtő magyarországi része

Vagyoni kockázat minősítési kategóriákkal ábrázolva

ÁKK tervezési egység: Közép-Tisza

A térkép a vagyoni kockázatokat ábrázolja a Közép-Tisza tervezési egységen. Az alaptérkép az Open Street Mapi térkép. A kockázatokat a határértékszámítások szerint besoroltuk Magas/Közepes/Elfogadható/Elhanyagolható kategóriákba